

UNILIGHT TELEMATICS

Автоматизированная система телеметрии трансформаторных подстанций



Дистанционный контроль состояния оборудования



Увеличение полезного отпуска электроэнергии конечным потребителям по сетям 0,4 кВ

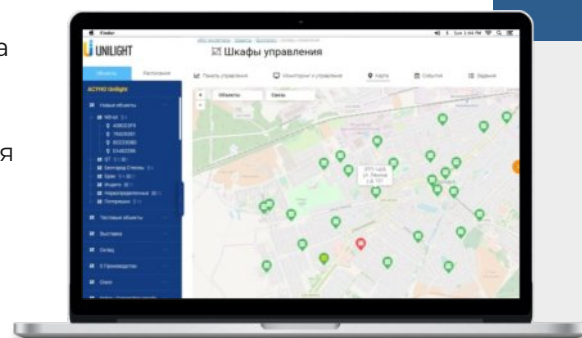


Оперативное реагирование диспетчерского персонала на нештатные ситуации






UNILIGHT TELEMATICS – автоматизированная система учёта и мониторинга качества и расхода электроэнергии, и потребляемой мощности на трансформаторных подстанциях.

Данные о состоянии оборудования круглосуточно передаются в единый диспетчерский пункт, где оператор наблюдает за исправностью оборудования и своевременно принимает меры при обнаружении неполадок.

Система позволяет существенно сократить затраты на техническое обслуживание, замену оборудования, персонал.



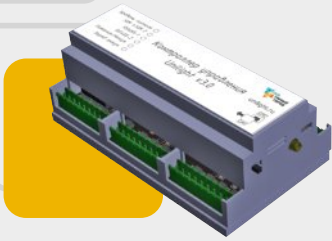
ПРЕИМУЩЕСТВА СИСТЕМЫ

-  Возможность интеграции в существующие системы
-  Масштабируемость
-  Гарантированная точность полученной информации
-  Интуитивно-понятный операторский интерфейс
-  Простота в установке и пуско-наладке

ВОЗМОЖНОСТЬ ИНДИКАЦИИ:

- ✓ Несанкционированное подключение.
 - ✓ Отключение электроэнергии.
 - ✓ Потребляемая мощность
 - ✓ Качество электрической энергии.
 - ✓ Неисправность оборудования.
 - ✓ Данные с приборов учета.
 - ✓ Уровень температуры в помещении.
 - ✓ Задымление.
- Контроль за действиями диспетчера

СОСТАВ СИСТЕМЫ UNILIGHT TELEMATICS



КОНТРОЛЛЕР UNILIGHT

Осуществляет передачу данных о состоянии элементов ТП по беспроводным каналам: GSM, LORA. Легко интегрируются в существующие ТП.

Технические характеристики:

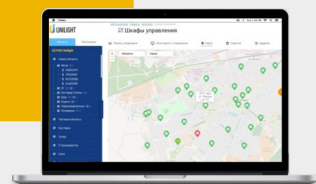
- Дискретных входов для контроля — 27 шт.
- Интерфейсов RS-485 — 2 шт.
- Встроенный GSM модем, поддержка 3G, две SIM-карты
- Дистанционное обновление программного обеспечения
- Дистанционное управление реле



ДОПОЛНИТЕЛЬНЫЕ МОДУЛИ ДИСКРЕТНОГО ВХОДА/ВЫХОДА

Предназначены для увеличения числа каналов для поступающей информации, а так же числа каналов для исходящей информации и сигналов управления с передачей их в сеть RS-485.

Позволяют увеличивать количество дискретных входов и выходов, обслуживаемых одним логическим контроллером Unilight на любое значение и легко масштабировать систему мониторинга ТП.



ПРОГРАММНОЕ ОБЕСПЕЧЕНИЕ

- Дистанционный мониторинг состояния ТП:
 - состояние выключателей;
 - состояние коммутационной аппаратуры;
 - токи входящих и исходящих линий;
 - ток между секциями;
 - напряжения на секциях.
- Создание мнемосхем
- Регистрация и анализ полученных данных.
- Ведение журнала событий и журнала аварийных событий.
- Архивация данных.
- Построение отчетных графиков нагрузок.
- Диспетчерское управление выключателями с АРМ.
- Оповещения и сигнализация
- Модуль инвентаризации-хранение подробной информации об установленном оборудовании, включая:
 - паспорта
 - фотографии
 - техническую информацию
 - историю внесенных изменений